

# SEZNAM DOKUMENTACE

1. D.1.4 – A TECHNICKÁ ZPRÁVA
2. D.1.4 – B1 PŮDORYS 1.NP – VNITŘNÍ VODOVOD
3. D.1.4 – B2 PŮDORYS 1.PP – VNITŘNÍ VODOVOD
4. D.1.4 – B3 PŮDORYS 1.NP – VNITŘNÍ KANALIZACE
5. D.1.4 – B4 PŮDORYS 1.PP – VNITŘNÍ KANALIZACE

Zodpovědný projektant		Vypracoval	Kreslil	MAXXI - THERM s.r.o. Projekční a poradenská činnost Ocelářská 473/29, 703 00 Ostrava 3 tel.: 596 913 265, 736 163 711 IČO: 277 77 685 e-mail: maxxitherm@seznam.cz		
Ing. Michal Havlíček		Radim Bartek	Radim Bartek			
						
Investor:	Město Albrechtice zastoupené starostkou Ing. Janou Murovou Náměstí ČSA 27/10, 793 95 Město Albrechtice					
AKCE:	<b>REKONSTRUKCE ZÁMKU LINHARTOVY – STAVEBNÍ ÚPRAVY SPOJENÉ SE ZMĚNOU UŽÍVÁNÍ STAVBY- 4.ETAPA</b>			DATUM	II/2024	Č.PARÉ  <b>4</b>
MÍSTO STAVBY:				ZAK. Č.	12/24	
ČÁST:						
OBSAH:						
STUPEŇ:						
<b>DOS SE ZMĚNOU UŽÍVÁNÍ ČÁSTI STAVBY</b>						

# TECHNICKÁ ZPRÁVA

**INVESTOR:** Město Albrechtice zastoupené starostkou Ing. Janou Murovou  
Náměstí ČSA 27/10, 793 95 Město Albrechtice

**AKCE:** REKONSTRUKCE ZÁMKU LINHARTOVY - STAVEBNÍ ÚPRAVY  
SPOJENÉ SE ZMĚNOU UŽÍVÁNÍ STAVBY - 4.ETAPA

**MÍSTO STAVBY:** Město Albrechtice, část Linhartovy, č.p. 36, p.č. 115  
k.ú. Linhartovy (683876), okres Bruntál

**ČÁST:** D.1.4 TECHNIKA PROSTŘEDÍ STAVEB

**OBSAH:** ZDRAVOTNĚ TECHNICKÉ INSTALACE

**ARCH. ČÍSLO:** 12/24

**STUPEŇ:** DOS SE ZMĚNOU UŽÍVÁNÍ ČÁSTI STAVBY

**DOKUMENT Č.:** D.1.4 – A

**V OSTRAVĚ:** 01.02.2024

**VYPRACOVAL:** Ing. Michal Havlíček



PARÉ ČÍSLO: **6**

## 1. ÚVOD

Předložená dokumentace ve stupni DOS se změnou užívání části stavby v profesi zdravotníka v řešených prostorách zámku Linhartovy je vypracován na základě požadavku investora. Podkladem je půdorys řešených prostorů, fotodokumentace, prohlídka místa stavby a ústní upřesnění požadavků na rozvody zdravotníky. Jedná se o stávající objekt, nedojde k navýšení spotřeby vody, nedojde ani k navýšení odtoku splaškových vod, počet zařizovacích předmětů je podobný se stávajícím stavem. Řešené prostory v minulosti sloužily jako provoz kavárny.

Z hlediska zdravotníky: z řešeného prostoru budou veškeré splaškové vody odváděny stávající splaškovou gravitační kanalizací do stávající těsné žumpy. Přívod vody bude z vnitřních rozvodů objektu. Tato dokumentace řeší pouze vnitřní vodovod a vnitřní kanalizaci v prostorách kde dojde ke stavebním úpravám. Dešťová kanalizace bude původní. Projekt zdravotníky je řešen podle stavební dispozice v návaznosti na venkovní síť. Obsahuje části: vnitřní kanalizace a vnitřní vodovod – včetně zařizovacích předmětů a výtokových armatur (zatím pouze obecně, bližší specifikace může být upřesněna v PD interiéru).

Předmětem dokumentace „Rekonstrukce zámku Linhartovy – stavební úpravy spojené se změnou užívání části stavby – 4. etapa“ jsou stavební úpravy v interiéru zámku v rozsahu 1.NP, kde dojde k vybudování kavárny a jejího zázemí. Ve 2.NP zámku, v místnostech č. 202 – 206, dojde k rekonstrukci elektroinstalace, k položení nových nášlapných vrstev podlah a k instalaci nových podhledů, k rekonstrukci povrchových úprav stěn a doplnění nových vnitřních výplní otvorů mezi těmito místnostmi. Z urbanistického hlediska záměr nenaruší stávající stav a nepřináší změny ve fungování areálu jako urbanistického celku. Rekonstrukcí bude dotčen pouze interiér zámku. Navrhovanými úpravami nedochází k zásahům do současného vzhledu budovy ani k zásahům do nosné konstrukce stavby. Dojde pouze k vybourání průchodů mezi dvěma místnostmi v 1.NP a chodbou a to v místě původních otvorů. Záměrem nedojde ke změnám v napojení na dopravní infrastrukturu, ani na stávající inženýrské sítě.

Sociální zázemí pro návštěvníky bude ponecháno stávající vč. zařizovacích předmětů.

## 2. HYDROTECHNICKÉ VÝPOČTY

Vzhledem ke stávající spotřebě vody a odtoku odpadních vod nejsou hydrotechnické výpočty provedeny.

### 3. VNITŘNÍ SPLAŠKOVÁ KANALIZACE

Projekt v části vnitřní splaškové kanalizace řeší demontáž stávajícího sprchovacího koutu a dřezu vč. zápachových uzávěr a výtokových armatur. V místě sprchovacího koutu je navržena nově závěsná výlevka s nástěnnou výtokovou baterií. Umyvadla vč. klozetů jsou stávající. Nové vybavení je navrženo gastro provozem a to v přípravně a baru kavárny, toto zařízení je také dodávkou gastru vč. zápachových uzávěr a výtokových armatur. Nově bude provedena splašková kanalizace ve zdi v přípravně kavárny. Stávající prostup mezi 1. NP a 1. PP bude využit po demontovaném potrubí kanalizace a vody.

Řešené zařizovací předměty budou odvodněny do kanalizačního odpadu K1 z trub polypropylénových. Tento druh materiálu snáší teploty vypouštěných vod až 100 °C. Připojovací potrubí bude polypropylénové systému HT ve spádu 3%. Připojovací potrubí bude o jmenovité světlosti DN 40, 50, 75. Odpad K1 bude vyveden nad úroveň dřezu, nad touto úrovní bude osazen přívzdušňovací ventil s nerezovou mřížkou.

Splaškové odpadní potrubí se namontuje do předem nachystaných drážek alt. se upevní na zeď a obloží sádkokartonem. Spojování a upevňování veškerého potrubí se provádí podle doporučení výrobce pomocí kovových objímek s gumovou vložkou připevněných ke stěnám či stropu.

Vzhledem ke spádovým podmínkám je navržen na podlaze suterénu přečerpávací plastový box pro odpadní vodu z navržených zařizovacích předmětů přípravně a baru kavárny. Box bude zapojen dle podmínek výrobce vč. napojení na gravitační kanalizaci berlovým způsobem. Box bude vybaven náplní s aktivním uhlím a typovou regulací. Parametry boxu jsou uvedeny na výkrese půdorysu 1. PP. Z boxu bude vedena tlaková kanalizace pod stropem suterénu do místa připojení na gravitační splaškovou kanalizaci. Ve svislém potrubí nad boxem bude umístěn kulový uzávěr vhodný pro odpadní vody. Potrubí tlakové kanalizace PE100RC, D40 bude vedeno ve skružených plechách, potrubí bude chráněno tepelnou izolací proti zamrznutí.

Stávající nepoužívaná splašková kanalizace bude demontována a ekologicky zlikvidována, jedná se především o úsek potrubí v suterénu objektu HT DN 50.

### 4. VNITŘNÍ VODOVOD

Tato dokumentace řeší pouze vnitřní rozvod studené vody (SV), teplé vody (TV). Cirkulace v objektu není zřízena, nově vzhledem ke stáv. zapojení ohřívače taktéž nebude cirkulace TV zřízena. Stávající rozvody TV a SV budou v místě nově navržené závěsné

výlevky upraveny, výlevka bude napojena na stáv. rozvod TV a SV. V místnosti přípravný a baru budou rozvody TV a ST provedeny zcela nově. Pod stropem suterénu bude stávající potrubí PPR DN 20 nahrazeno za větší dimenzi D25 vč. kulového uzávěru s vypouštěním. Potrubí bude pod stropem suterénu tepelně izolované, pro prostup do 1. NP bude využit stávající průraz stropem. Stávající elektrický ohřívač TV bude ponechán stávající, bude vyhovovat novému stavu. Navrhuje se jeho kontrola, vypuštění, vyčištění a případná výměna anody. Dále bude ověřena funkce pojistné armatury na přívodu SV. Hydrantový rozvod dle požadavku zadavatele projektu se neřeší. Dilatace nových rozvodů TV bude řešena změnou směru trasy potrubí TV. Všechny nové rozvody vody budou provedeny z trub PP-RCT min. PN 20. Potrubí procházející přes zdi a stropy bude osazeno do chrániček z trub PVC. Potrubí bude vsazeno do skružených pozink. plechů a následně opatřeno tepelnou izolací.

## **5. TEPELNÉ IZOLACE**

Všechny plastové rozvody budou opatřeny tepelnou izolací v souladu s vyhláškou 193/2007 Sb. Tloušťky izolací jsou popsány v rozpočtech. Označení *i.* znamená tepelnou náplekovou izolaci. Tepelné izolaci, a to hlavně u rozvodů teplé vody, je třeba věnovat zvýšenou pozornost. Trubní pouzdra musí být uzavřena po celé délce. Zaizolovány musí být i všechny tvarovky a armatury.

## **6. ZAŘIZOVACÍ PŘEDMĚTY**

Zařizovací předměty a výtokové armatury jsou specifikovány pouze obecně. Konkrétní popis může být upřesněn v PD interiéru.

## **7. ZÁVĚR K ZTI**

Při prováděcích pracích musí být dodržovány příslušné ČSN a předpisy o bezpečnosti práce a ochraně zdraví pracujících.

Při návrhu a zpracování byly mimo jiné použity tyto normy a předpisy:

- zákon 274/2001 Sb. o vodovodech a kanalizacích
- vyhláška MZ 428/2001 Sb. o vodovodech a kanalizacích
- ČSN 01 3462 Výkresy vodovodu
- ČSN 73 0873 Zásobování požární vodou
- ČSN 75 6760 Vnitřní kanalizace
- ČSN EN 12056-1 až 5 Vnitřní kanalizace - Gravitační systémy

- Vyhláška č. 409/2005 Sb. o hygienických požadavcích na výrobky přicházející do přímého styku s vodou a na úpravu vody
- ČSN EN 806-1,2,3 Vnitřní vodovod pro rozvod vody určené k lidské spotřebě
- ČSN EN 1717 Ochrana proti znečištění pitné vody ve vnitřních vodovodech zpětným průtokem

Na všech rozvodech vody i kanalizace musí být před jejich zakrytím provedeny zkoušky – tlaková a těsnosti dle ČSN 75 6760. O jejich průběhu musí být vystaven protokol.

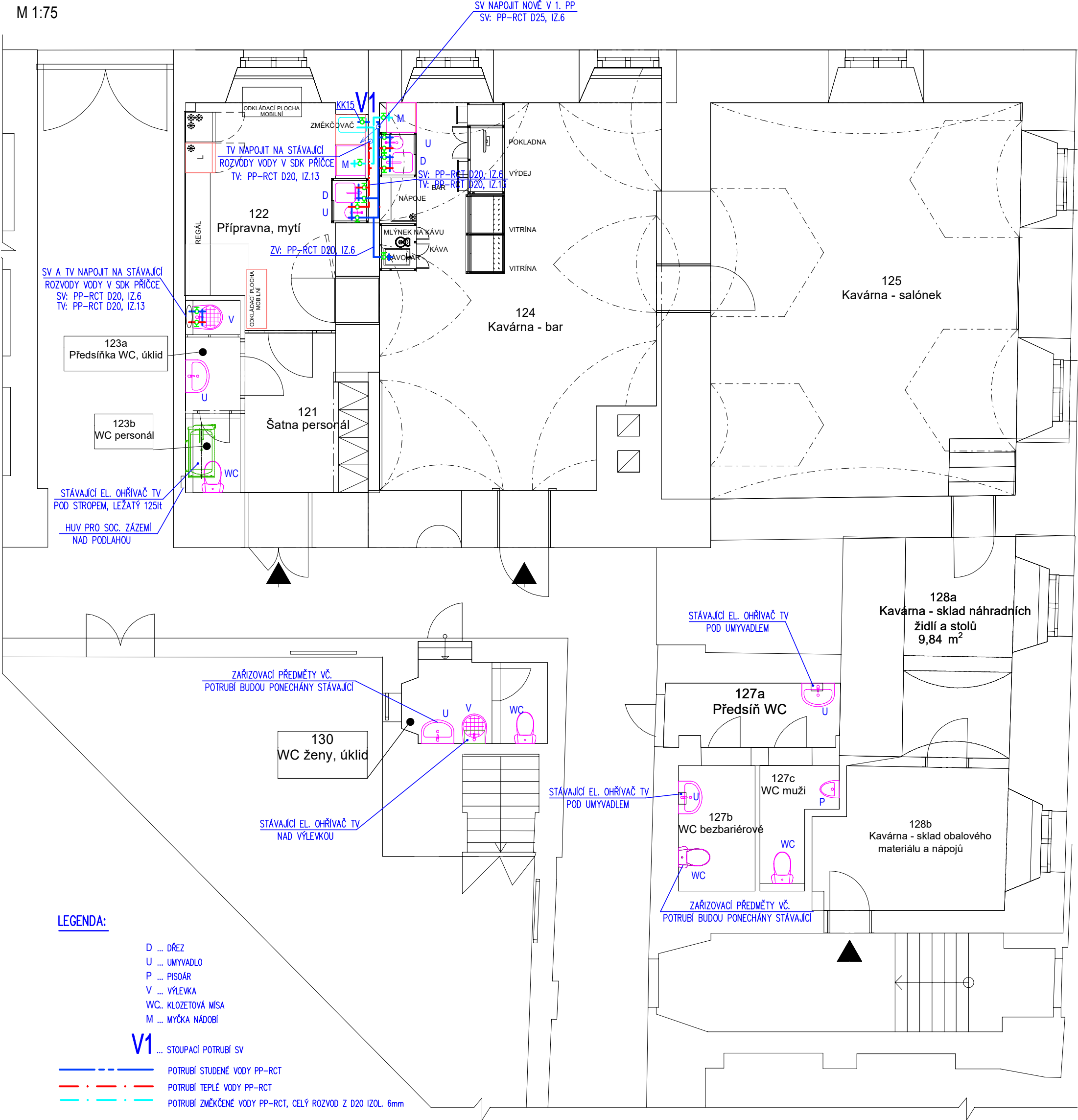
Rozvody vody musí být před zprovozněním propláchnuty a desinfikovány.

Zařizovací předměty a rozvod vody musí být ochranně pospojován proti nebezpečnému dotyku.

Tato dokumentace a následná realizace díla musí splňovat platné legislativní požadavky vč. všech bezpečnostních předpisů – zejména Nařízení vlády č. 591/2006 Sb.

PŮDORYS 1.NP-VNITŘNÍ VODOVOD

M 1:75



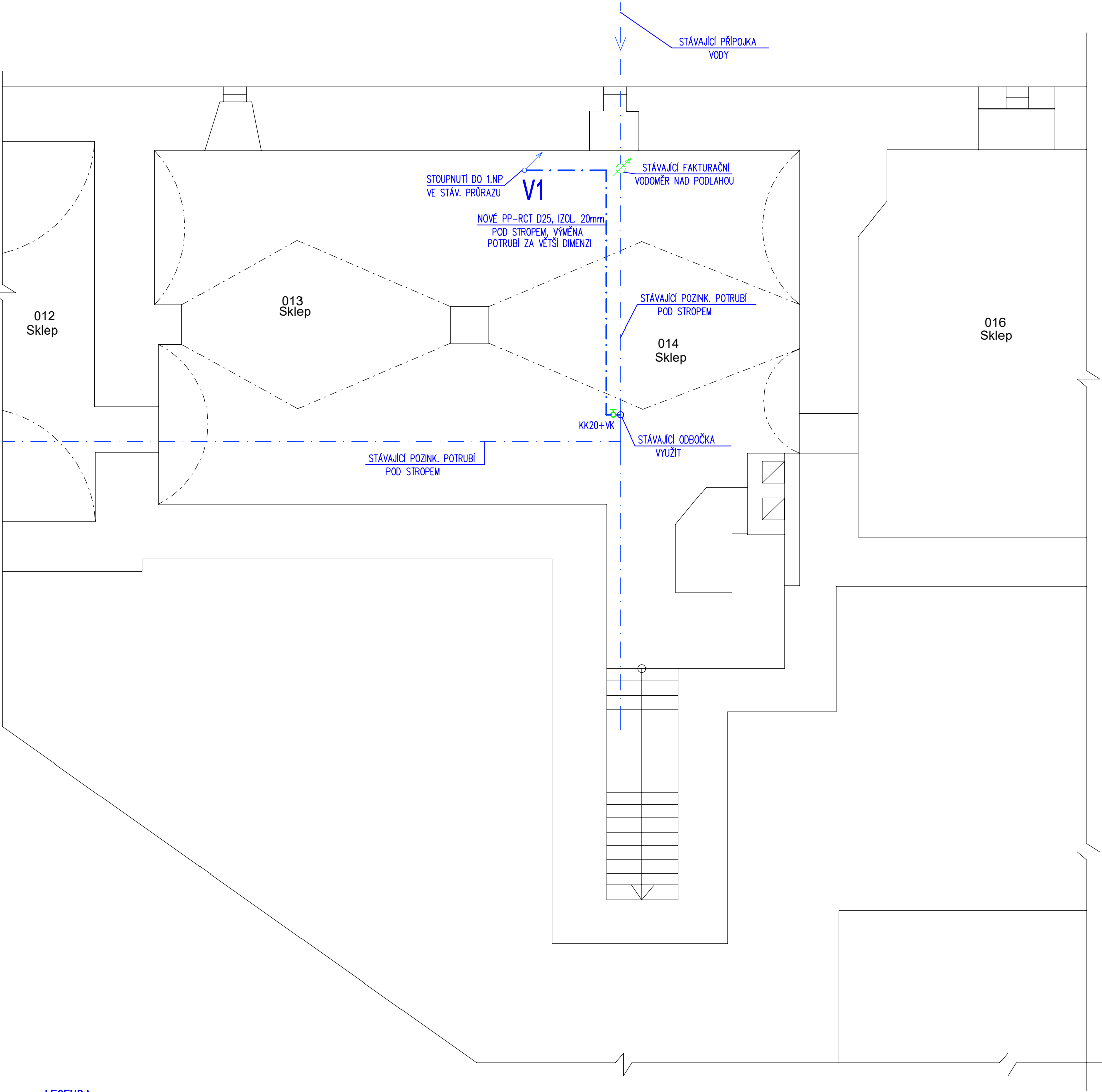
PŘÍKLAD ŘEŠENÍ VÝLEVKY



ZODP. PROJEKTANT	VYPRACOVAL	KRESLIL	MAXXI — THERM s.r.o.
Ing.Michal Havlíček	Ing.Michal Havlíček	Radim Bartek	projekční a poradenská činnost
INVESTOR: Město Albrechtice zastoupené starostkou Ing. Janou Murovou			Ocelářská 473/29, 703 00 OSTRAVA 3
Náměstí ČSA 27/10, 793 95 Město Albrechtice			tel.: 596 913 265, 736 163 711
AKCE: REKONSTRUKCE ZÁMKU LINHARTOVY—STAVEBNÍ ÚPRAVY			IČO: 277 77 685
SPOJENÉ SE ZMĚNOU UŽÍVÁNÍ STAVBY—4.ETAPA			e-mail: maxxitherm@seznam.cz
MÍSTO Město Albrechtice, část Linhartovy, č.p. 36, p.č. 115			DATUM: 11/2024
STAVBY: v k.ú. Linhartovy (683876), okres Bruntál			ARCH.Č.: 12/24
ČÁST: D.1.4 TECHNIKA PROSTŘEDÍ STAVEB			POČ. A4: 2
OBSAH:ZDRAVOTNĚ TECHNICKÉ INSTALACE			MĚŘITKO: 1: 75
NÁZEV:PŮDORYS 1.NP—VNITŘNÍ VODOVOD			STUPEŇ PD: DOS SE ZMĚNOU UŽÍVÁNÍ ČÁSTI STAVBY
			VÝKR.Č.: D.1.4—B1

# PŮDORYS 1.PP-VNITŘNÍ VODOVOD

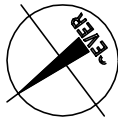
M 1:75



## LEGENDA:

- STÁVAJÍCÍ PORUBÍ SV, PP-RCT D20
- NOVÉ PORUBÍ SV, PP-RCT D25

V1 ... STOUPACÍ POTRUBÍ SV

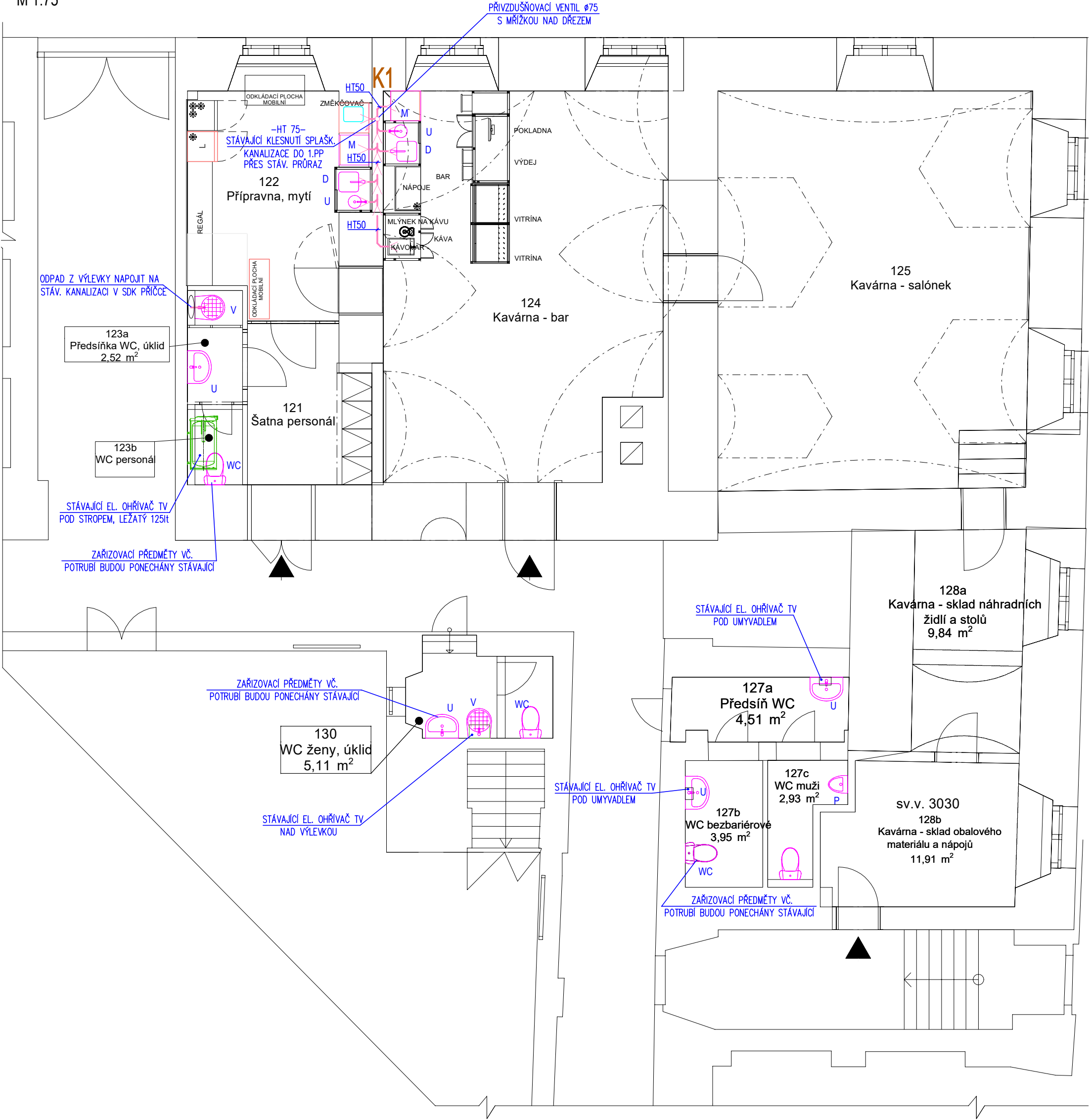


ZODP. PROJEKTANT	VYPRACOVAL	KRESLIL	MAXXI — THERM s.r.o. projekční a poradenská činnost Ocelářská 473/29, 703 00 OSTRAVA 3 tel.: 596 913 265, 736 163 711 IČO: 277 77 685 e-mail: maxxitherm@seznam.cz
Ing.Michal Havlíček	Ing.Michal Havlíček	Radim Bartek	
INVESTOR: Město Albrechtice zastoupené starostkou Ing. Janou Murovou Náměstí ČSA 27/10, 793 95 Město Albrechtice			
AKCE: REKONSTRUKCE ZÁMKU LINHARTOVY—STAVEBNÍ ÚPRAVY SPOJENÉ SE ZMĚNOU UŽÍVÁNÍ STAVBY—4.ETAPA			DATUM: 11/2024
MÍSTO Město Albrechtice, část Linhartovy, č.p. 36, p.č. 115			ARCH.Č.: 12/24
STAVBY: v k.ú. Linhartovy (683876), okres Bruntál			POČ. A4: 2
ČÁST: D.1.4 TECHNIKA PROSTŘEDÍ STAVEB			MĚŘITKO: 1: 75
OBSAH:ZDRAVOTNĚ TECHNICKÉ INSTALACE			STUPEŇ PD: DOS SE ZMĚNOU UŽÍVÁNÍ ČÁSTI STAVBY
NÁZEV:PŮDORYS 1.PP—VNITŘNÍ VODOVOD			VÝKR.Č.: D.1.4—B2



PŮDORYS 1.NP-VNITŘNÍ KANALIZACE

M 1:75



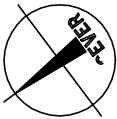
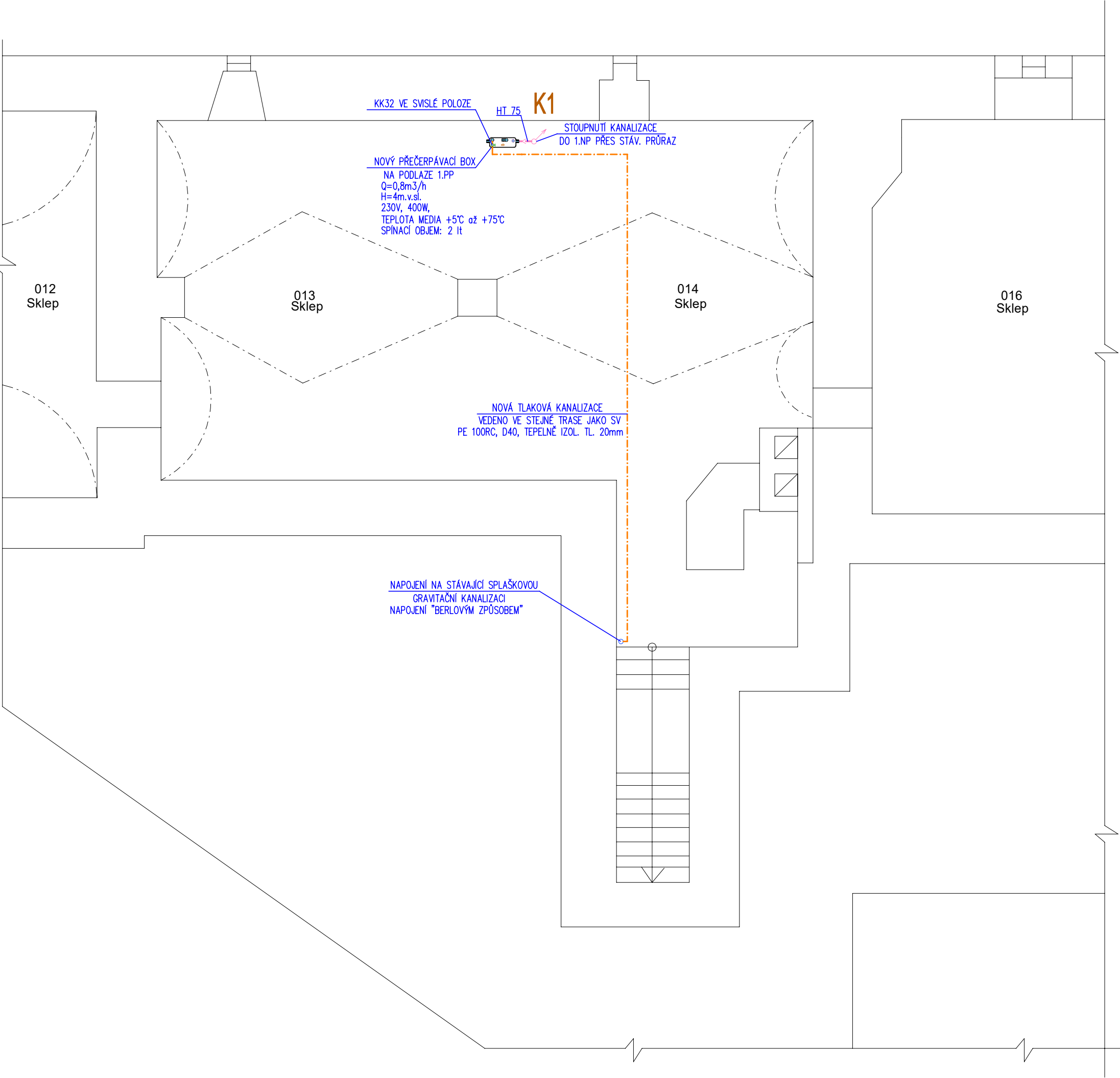
LEGENDA:

- ... POTRUBÍ SPLAŠKOVÉ KANALIZACE HT
- D ... DŘEZ
- U ... UMYVADLO
- P ... PISOÁR
- V ... VÝLEVKA
- WC... KLOZETOVÁ MÍSA
- M ... MYČKA NÁDOBÍ
- K1** KLESNUTÍ POTRUBÍ DO SUTERÉNU

ZODP. PROJEKTANT	VYPRACOVAL	KRESLIL	MAXXI — THERM s.r.o. projekční a poradenská činnost Ocelářská 473/29, 703 00 OSTRAVA 3 tel.: 596 913 265, 736 163 711 IČO: 277 77 685 e-mail: maxxitherm@seznam.cz
Ing.Michal Havlíček	Ing.Michal Havlíček	Radim Bartek	
INVESTOR: Město Albrechtice zastoupené starostkou Ing. Janou Murovou Náměstí ČSA 27/10, 793 95 Město Albrechtice			
AKCE: REKONSTRUKCE ZÁMKU LINHARTOVY–STAVEBNÍ ÚPRAVY SPOJENÉ SE ZMĚNOU UŽIVÁNÍ STAVBY–4.ETAPA			DATUM: 11/2024
MÍSTO Město Albrechtice, část Linhartovy, č.p. 36, p.č. 115			ARCH.Č.: 12/24
STAVBY: v k.ú. Linhartovy (683876), okres Bruntál			POČ. A4: 2
ČÁST: D.1.4 TECHNIKA PROSTŘEDÍ STAVEB			MĚŘITKO: 1: 75
OBSAH:ZDRAVOTNĚ TECHNICKÉ INSTALACE			STUPEŇ PD: DOS SE ZMĚNOU UŽIVÁNÍ ČÁSTI STAVBY
NÁZEV:PŮDORYS 1.NP–VNITŘNÍ KANALIZACE			VÝKR.Č.: D.1.4–B3

# PŮDORYS 1.PP-VNITŘNÍ KANALIZACE

M 1:75



LEGENDA:

- POTRUBÍ SPLAŠKOVÉ KANALIZACE HT
- POTRUBÍ TLAKOVÉ KANALIZACE
- K1 KLESNUTÍ POTRUBÍ DO SUTERÉNU

ZODP. PROJEKTANT	VYPRACOVAL	KRESLIL	MAXXI — THERM s.r.o. projekční a poradenská činnost Ocelářská 473/29, 703 00 OSTRAVA 3 tel.: 596 913 265, 736 163 711 IČO: 277 77 685 e-mail: maxxitherm@seznam.cz
Ing.Michal Havlíček	Ing.Michal Havlíček	Radim Bartek	
<i>Havlíček</i>			
INVESTOR: Město Albrechtice zastoupené starostkou Ing. Janou Murovou Náměstí ČSA 27/10, 793 95 Město Albrechtice			DATUM: 11/2024
AKCE: REKONSTRUKCE ZÁMKU LINHARTOVY—STAVEBNÍ ÚPRAVY SPOJENÉ SE ZMĚNOU UŽÍVÁNÍ STAVBY—4.ETAPA			ARCH.Č.: 12/24
MÍSTO Město Albrechtice, část Linhartovy, č.p. 36, p.č. 115			POČ. A4: 2
STAVBY: v k.ú. Linhartovy (683876), okres Bruntál			MĚŘÍTKO: 1: 75
ČÁST: D.1.4 TECHNIKA PROSTŘEDÍ STAVEB			STUPEŇ PD: DOS SE ZMĚNOU UŽÍVÁNÍ ČÁSTI STAVBY
OBSAH:ZDRAVOTNĚ TECHNICKÉ INSTALACE			VÝKR.Č.: D.1.4—B4
NÁZEV:PŮDORYS 1.PP—VNITŘNÍ KANALIZACE			